



Eidgenössisches Departement für
Umwelt, Verkehr, Energie und Kommunikation UVEK

Bundesamt für Raumentwicklung ARE



Auslegeordnung zu den raumplanerischen Baustellen der Schweiz

Dr. M. Lezzi, Direktorin ARE
Gewerbliche Winterkonferenz 12. Januar 2012 in Klosters

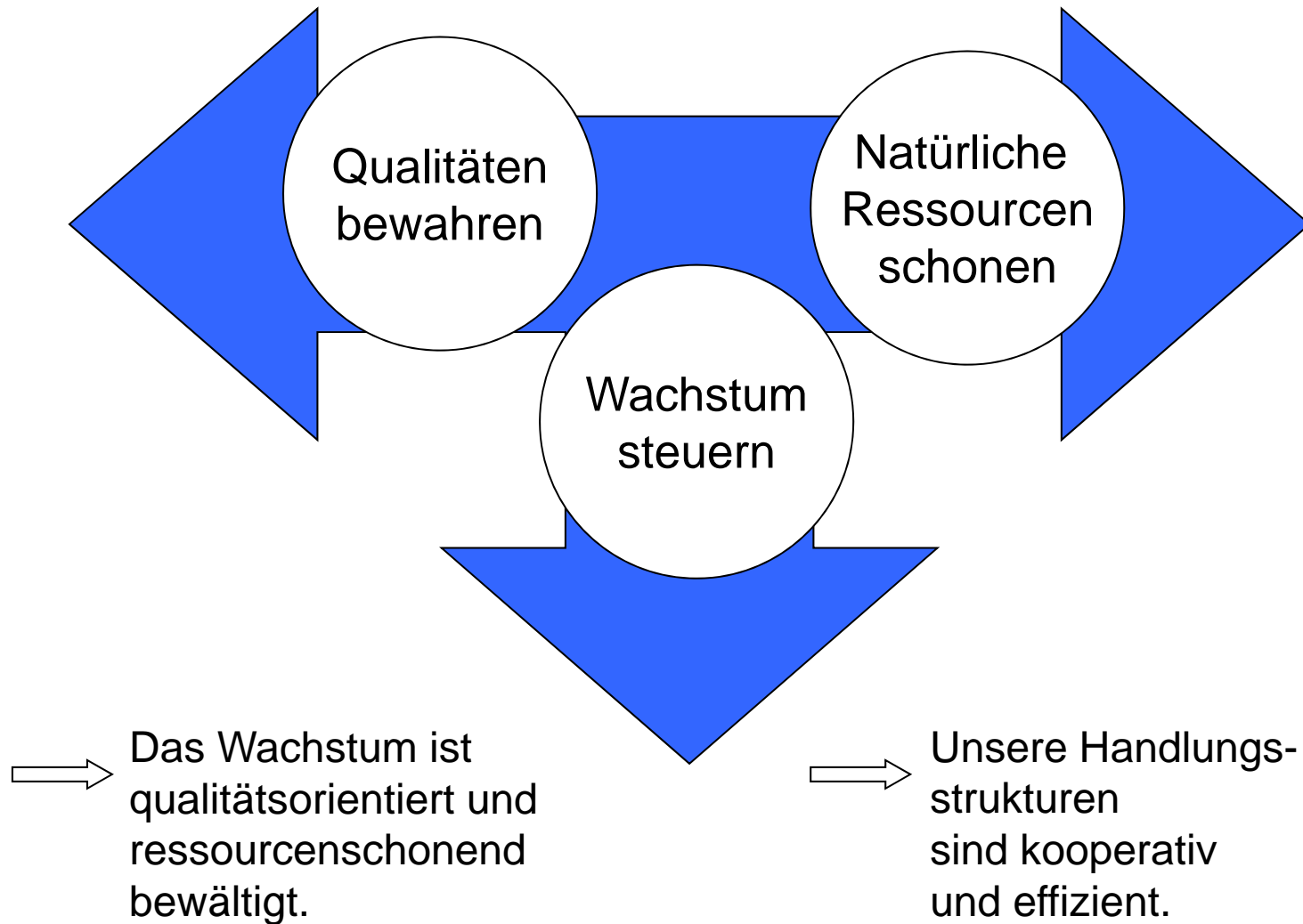


Baustellen Raumentwicklung CH. Gewerbliche Winterkonferenz 12.1.2012 in Klosters

Dr. Maria Lezzi, Direktorin ARE



Ziele





Strategien des Bundes -> Baustellen

<p>1. Intelligente Nutzung des Bestandes (Gebäudepark, Infrastrukturen) sowie der Potenziale</p>	<p>2. Gemeinsames Planen und Handeln über institutionelle Grenzen hinweg</p>	<p>3. Gemeinsames Planen und Handeln über inhaltliche Grenzen hinweg</p>
--	---	---



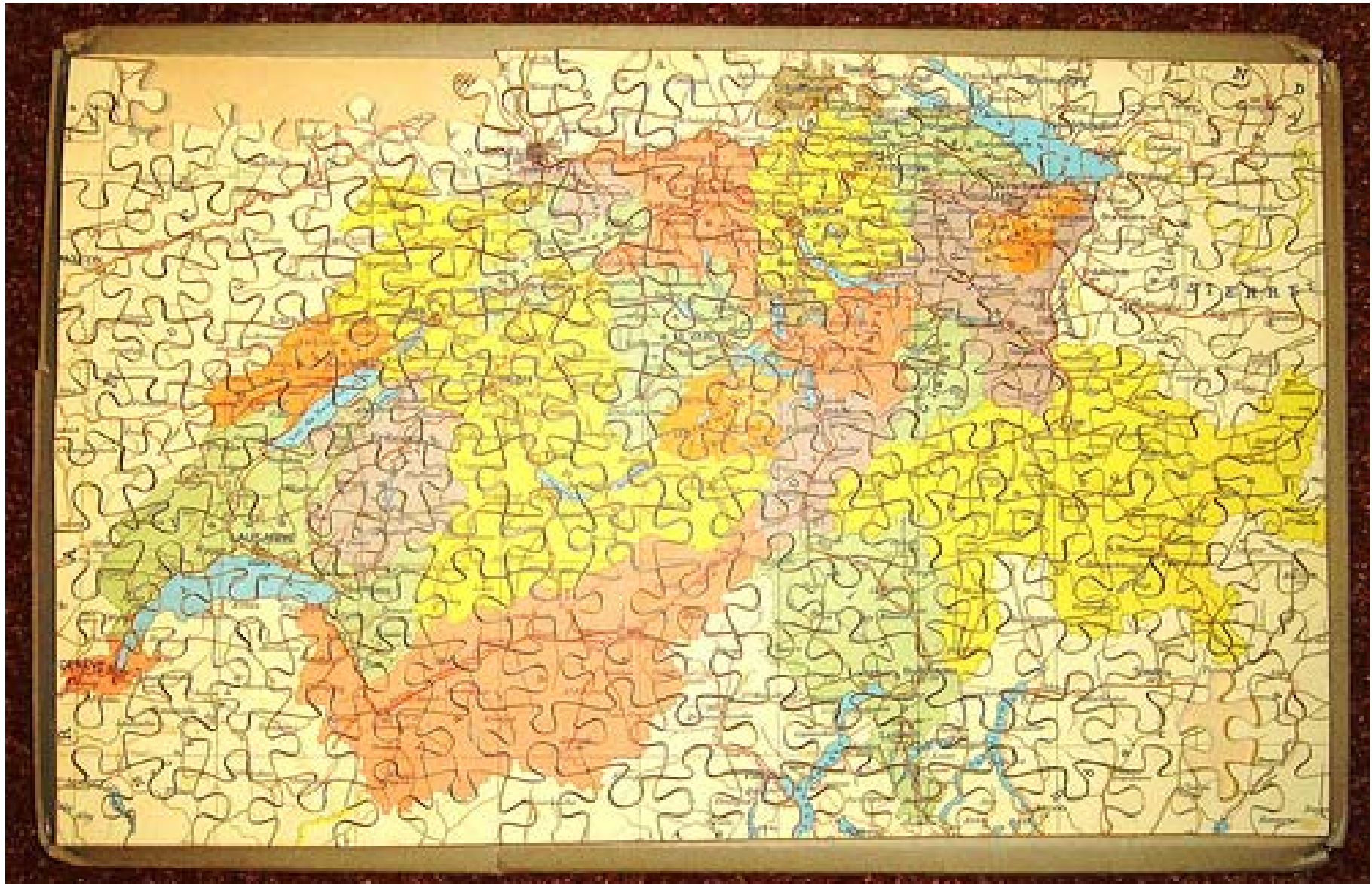
Baustellen Raumentwicklung CH. Gewerbliche Winterkonferenz 12.1.2012 in Klosters

Dr. Maria Lezzi, Direktorin ARE



1. Nutzung des Bestandes

<p>Intelligente Nutzung des Bestandes (von Gebäudepark, Infrastrukturen) vor Aus- und Neubauten</p>	<p>z.B. Siedlungsentwicklung nach innen, Nutzung der Reserven</p> <p>-> für 1. Etappe RPG-Revision (Mindestanforderung Siedlung an kant. Richtplanung, Regelung für Neueinzonung, Baulandverflüssigung, Fristen und Sanktionen)</p> <p>-> Revitalisierung von Ortskernen</p>	<p>z.B. Zweitwohnungen. Bewirtschaftung der „kalten Betten“ und Berücksichtigung der Einheimischen</p> <p>-> Vollzug RPG-Anpassung vom 1.7.2011</p> <p>-> gegen Initiative „Schluss mit uferlosem Bau von Zweitwohnungen“</p>
---	--	---



Baustellen Raumentwicklung CH. Gewerbliche Winterkonferenz 12.1.2012 in Klosters

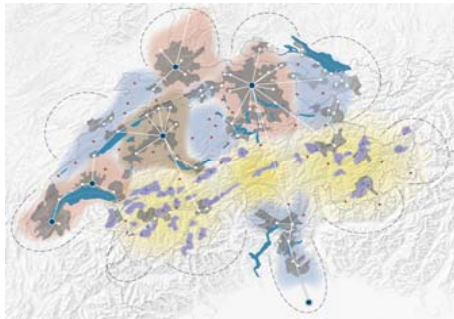
Dr. Maria Lezzi, Direktorin ARE



2. Planen und Handeln über institutionelle Grenzen hinweg

-> erneuerter Föderalismus lebt wie Beispiele zeigen...

Raumkonzept Schweiz



Interkommunale Zusammenarbeit

- Umsetzungsprogramme Neue Regionalpolitik NRP
- Agglomerationsprogramme Siedlung-Verkehr

- Regionales Gewerbegebiet mit Lasten-Nutzen-Ausgleich (Modellvorhaben)

z.B. Zone d'activité microrégionale à Glovelier (JU)








Baustellen Raumentwicklung CH. Gewerbliche Winterkonferenz 12.1.2012 in Klosters
Dr. Maria Lezzi, Direktorin ARE



3. Mehr Kohärenz zwischen Raumentwicklung und Sachpolitiken

<p>Energieeffizienz und Raum für Energie</p> 	<p>Siedlung und Verkehr</p> 	<p>Raumplanung und Landwirtschaft _ Bauen ausserhalb der Bauzone</p> 
--	--	---



Schlussbemerkung

Raumplanung und Wirtschaft/Gewerbe

Die Wirtschaft ist auf gute Erschliessung, qualifiziertes Personal und genügend Flächen angewiesen. Gleichzeitig sei man an attraktivem Wohnraum und klarer Zonierung interessiert, so Martin Dätwyler (HKBB 2011).



Besten Dank für Ihre Aufmerksamkeit.

